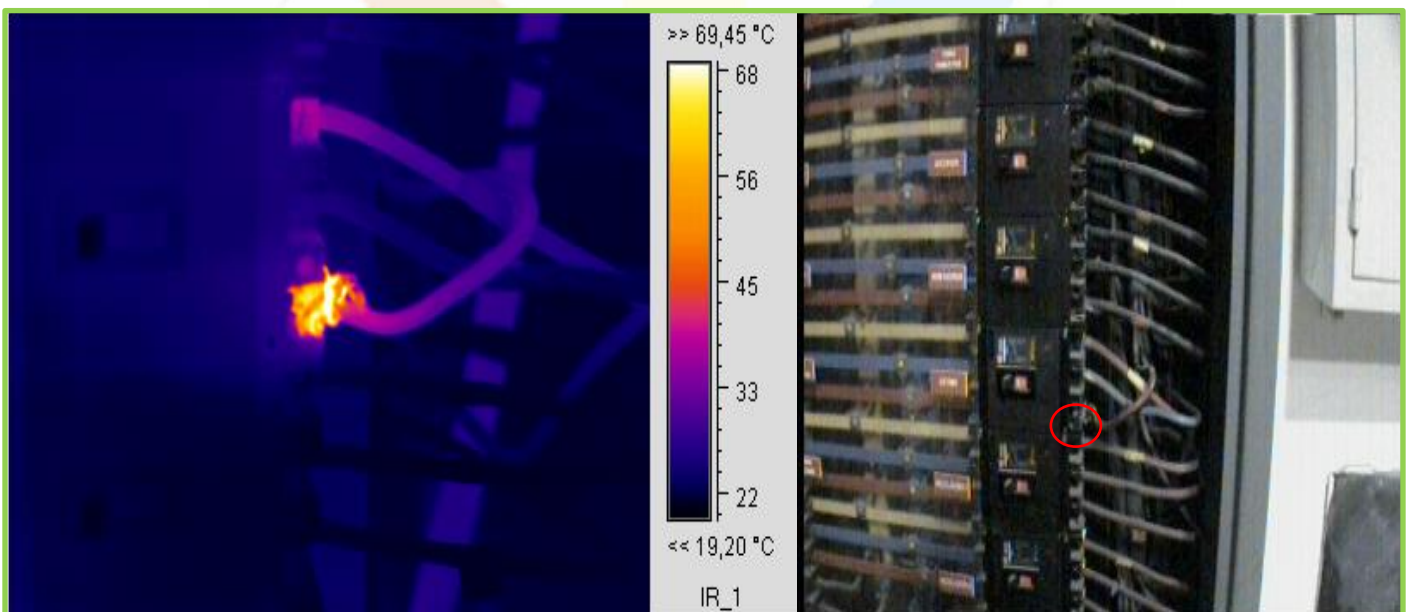
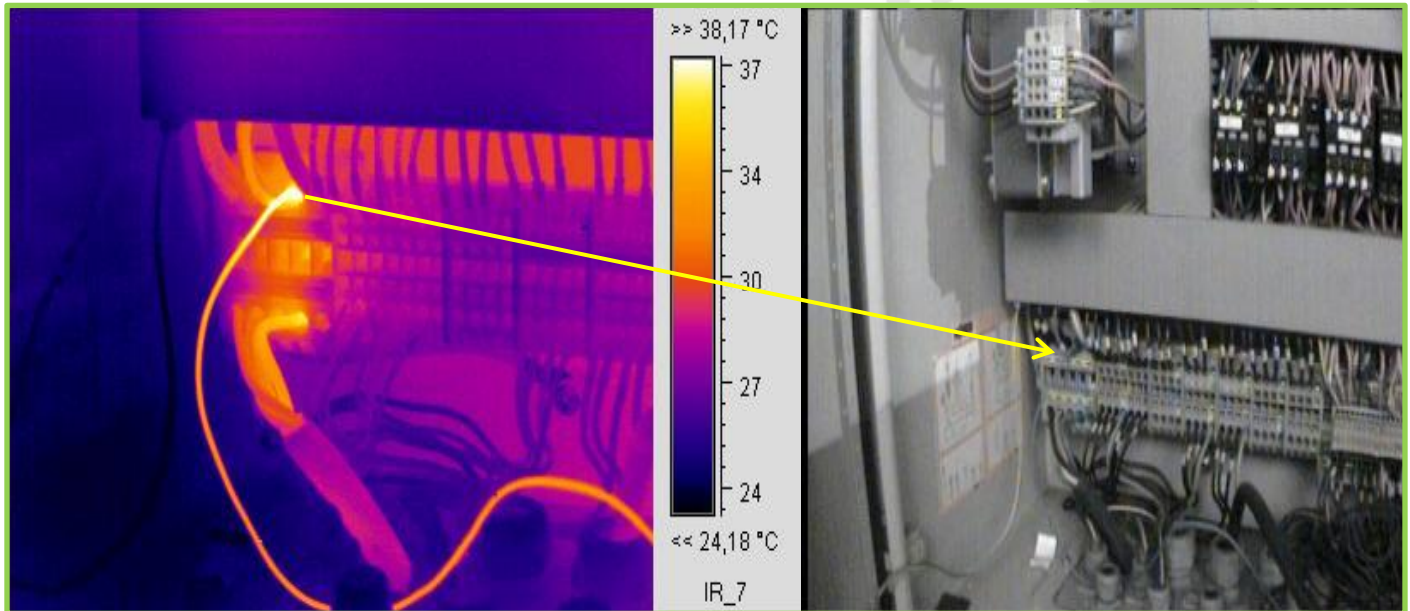
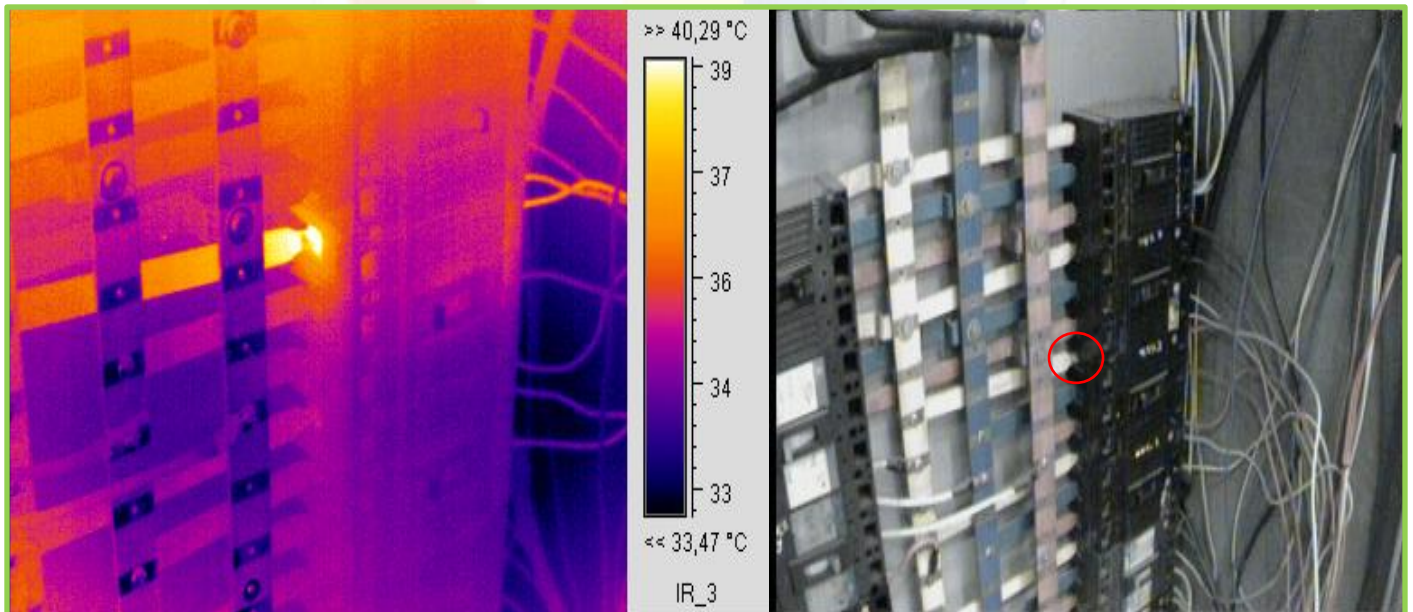
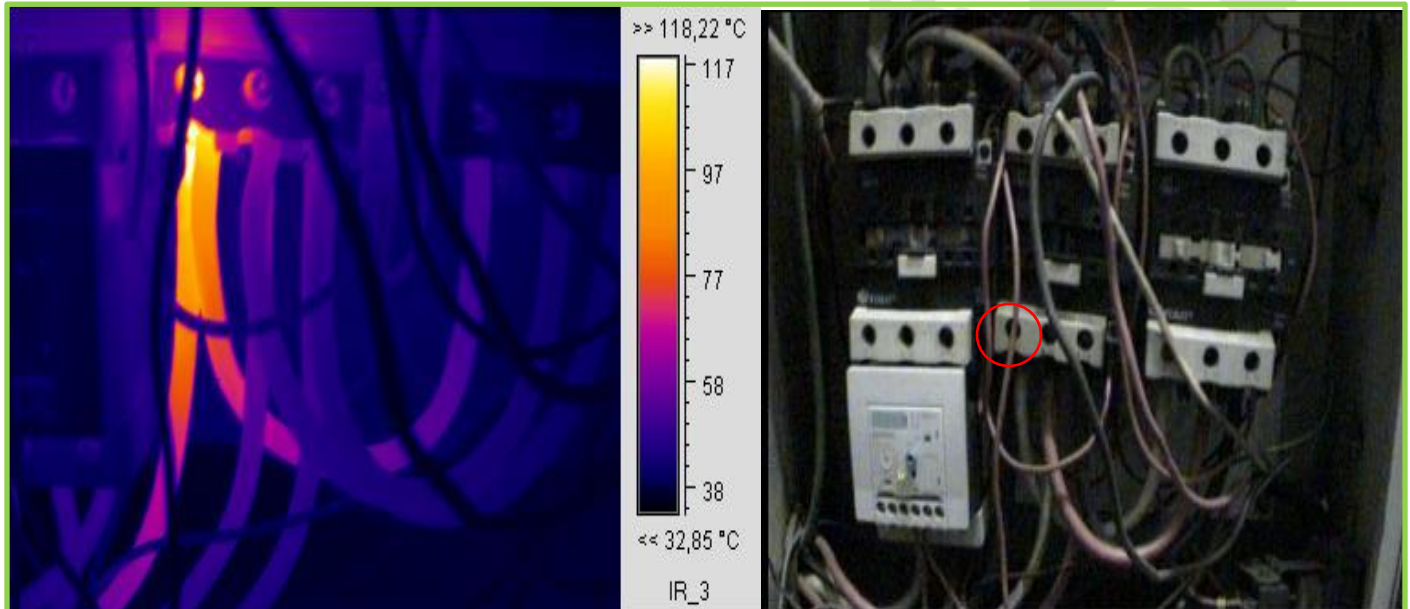


## ALGUNAS TERMOGRAFÍAS REALIZADAS POR THERMOGRAPHIC SAS, EN INDUSTRIAS COLOMBIANAS



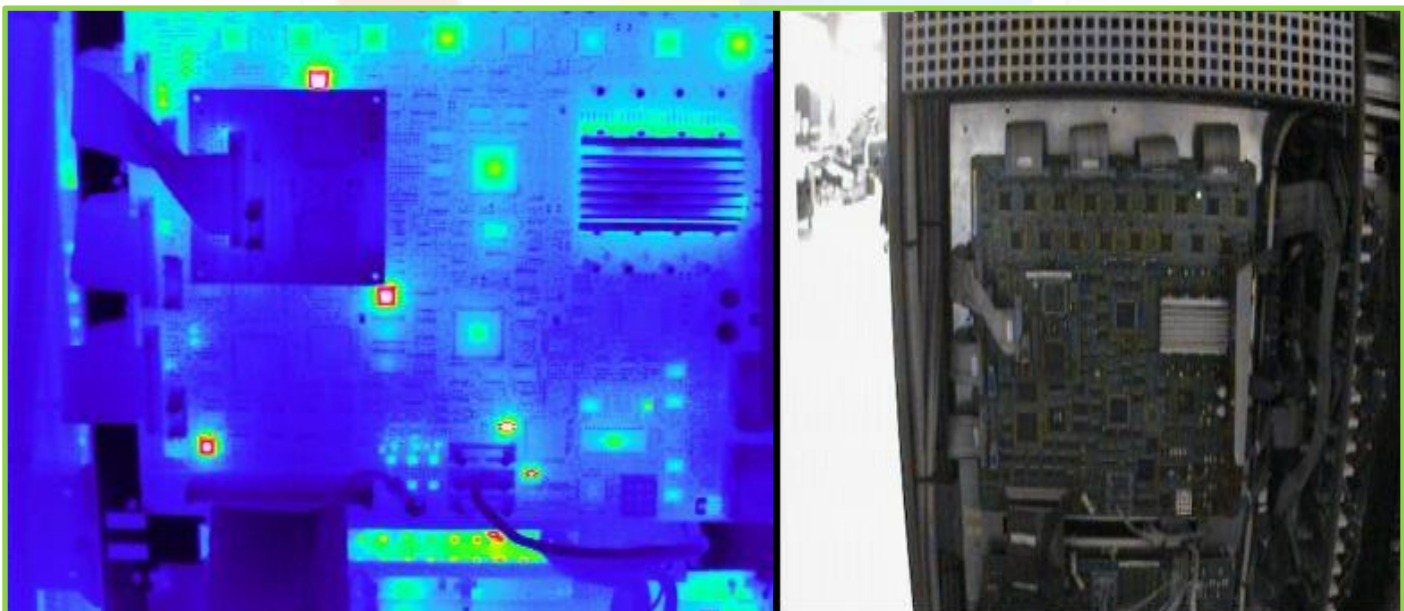
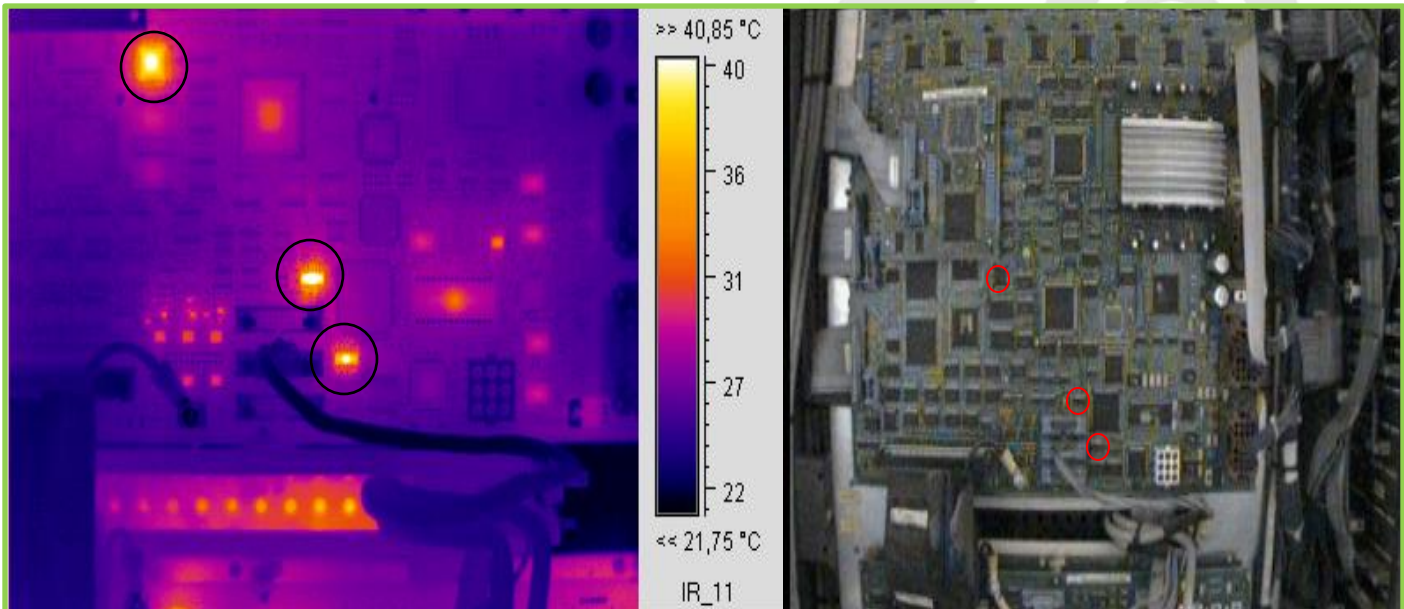
**Instalaciones eléctricas defectuosas**



**Contactos eléctricos sueltos, que causan graves daños**

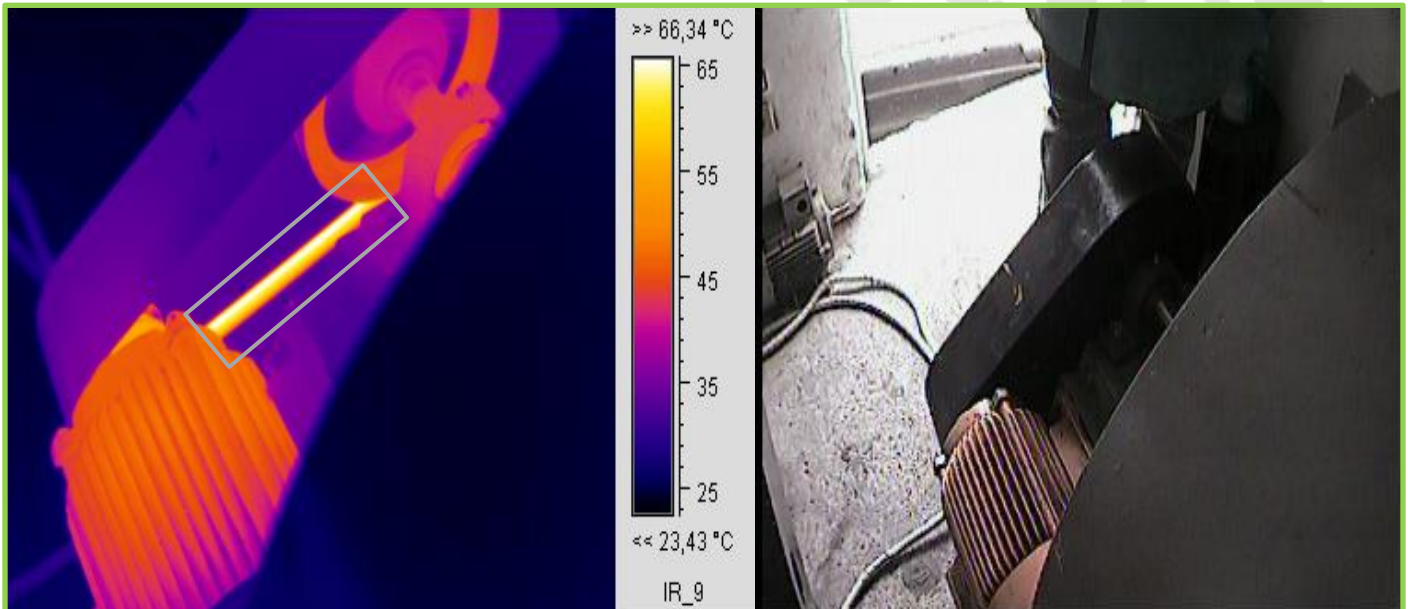


## Detección de problemas en tarjetas electrónicas

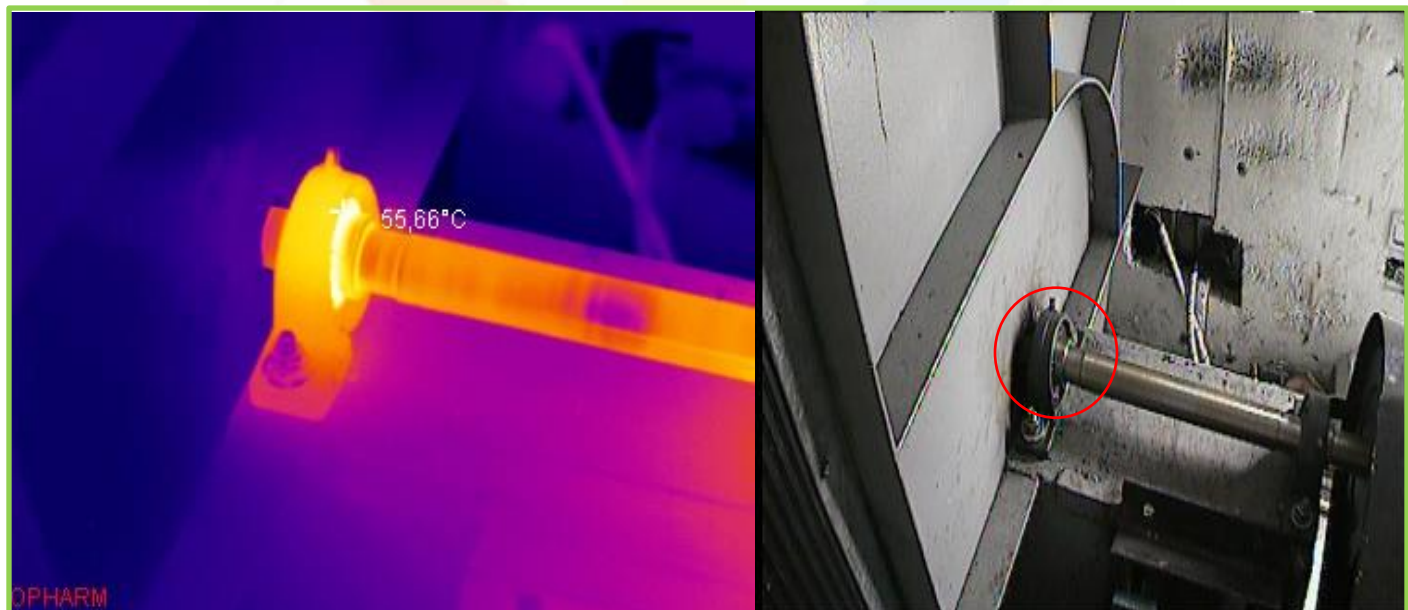


**C.I. con temperaturas fuera de parámetros**

## SISTEMAS MECÁNICOS

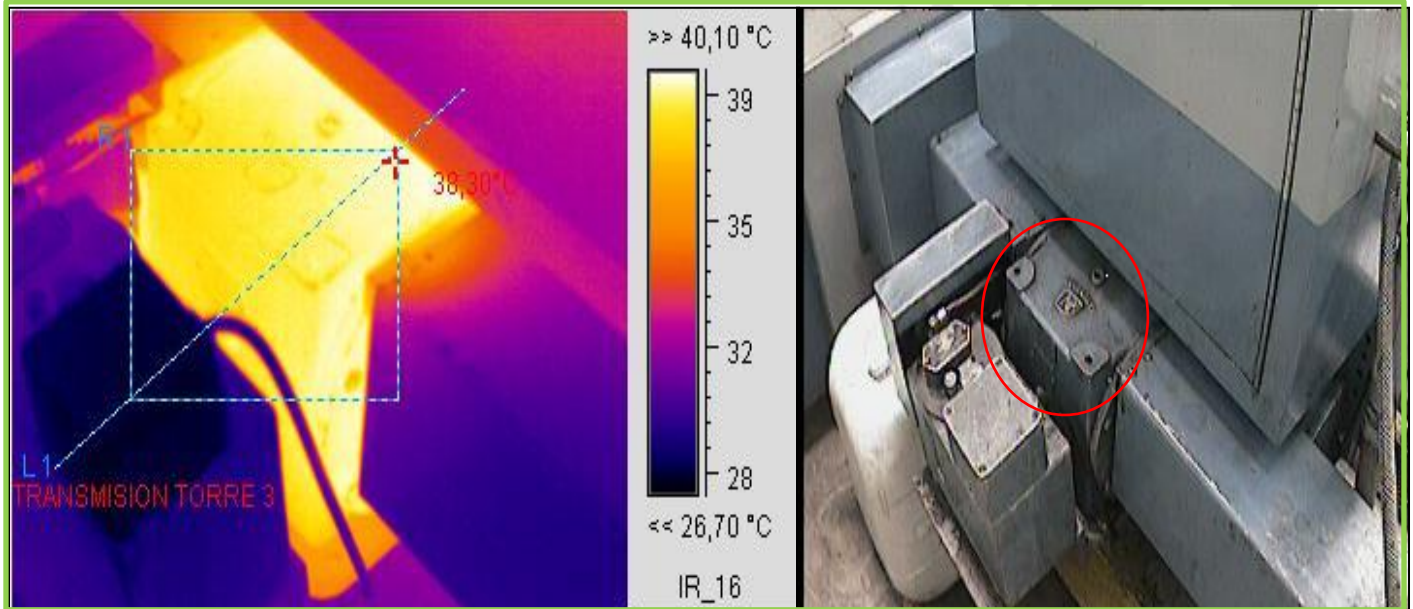


**Correa de transmisión forzada, desalineada o deteriorada**

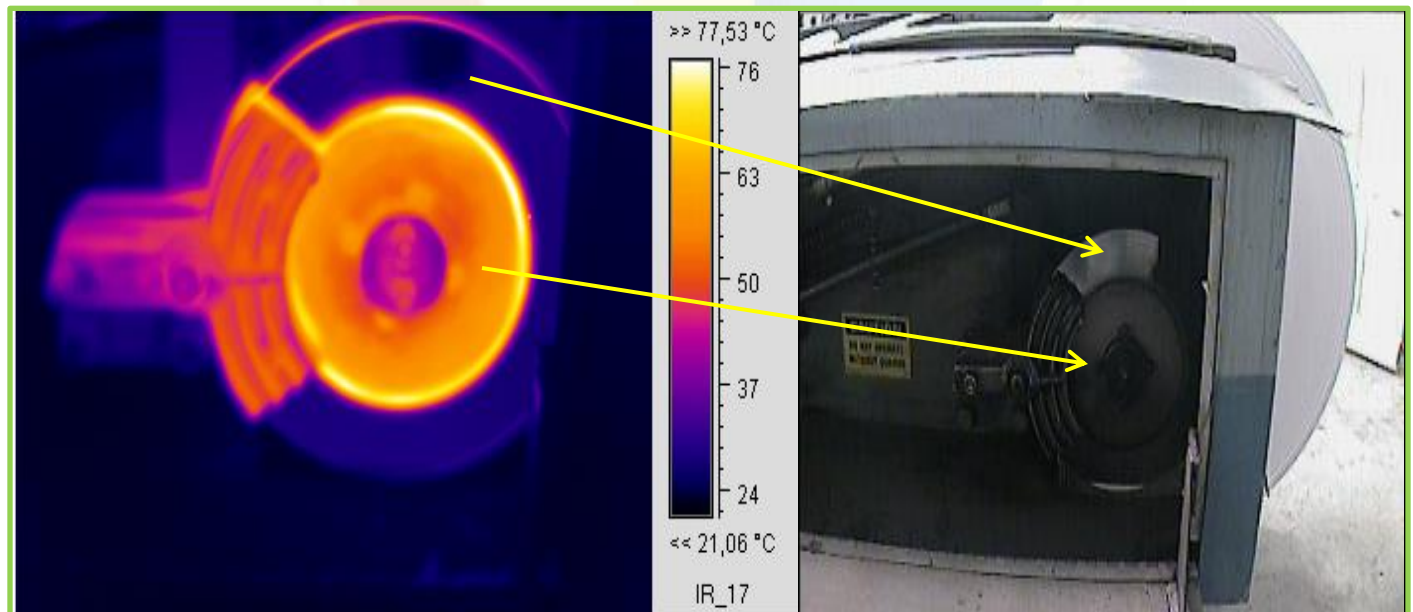


**Chumacera con problemas de lubricación o alineación**



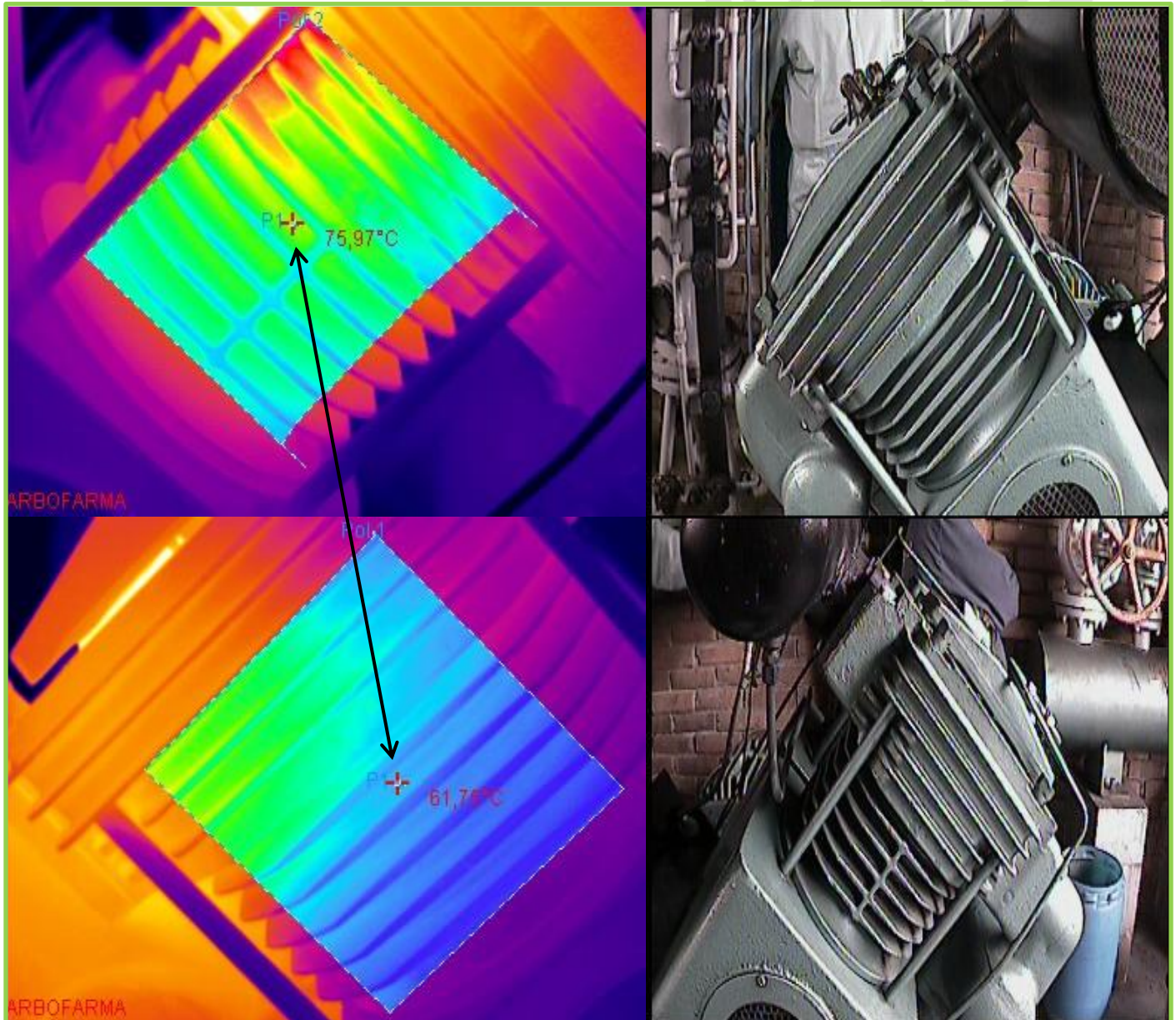


### Transmisión con problemas de lubricación



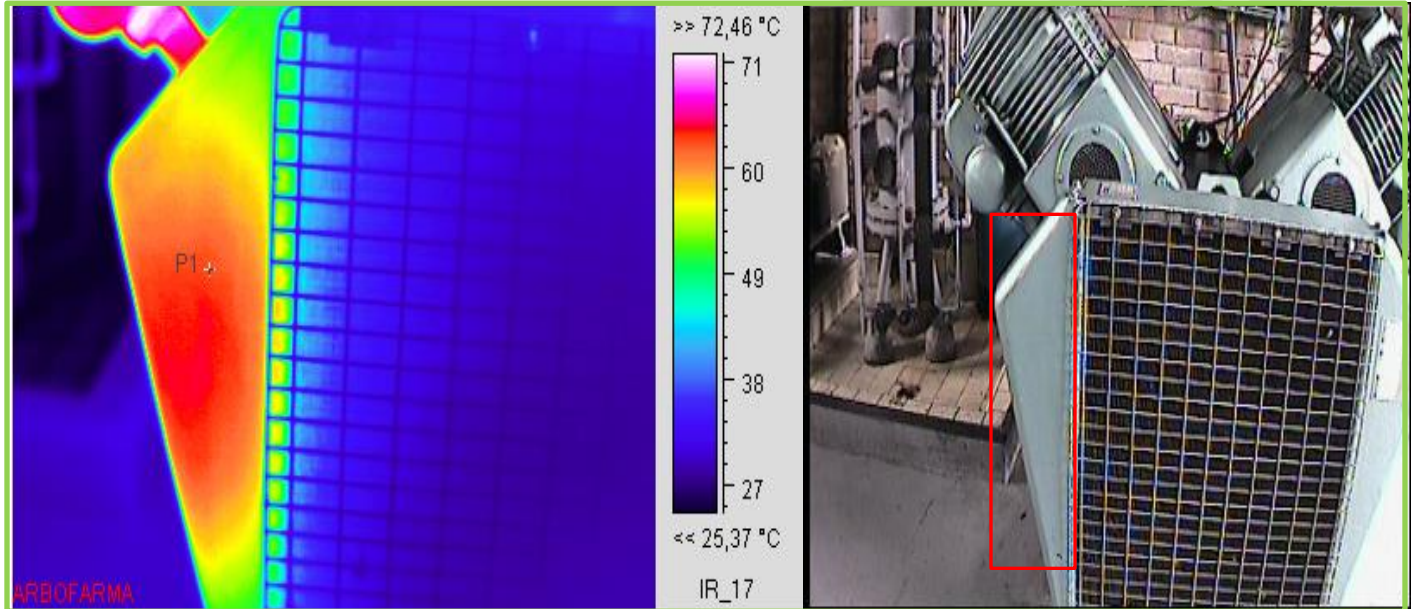
### Sistema de freno con problemas en el rodamiento, nótese que el disco no presenta problemas

## Compresor rotatorio tipo pistón

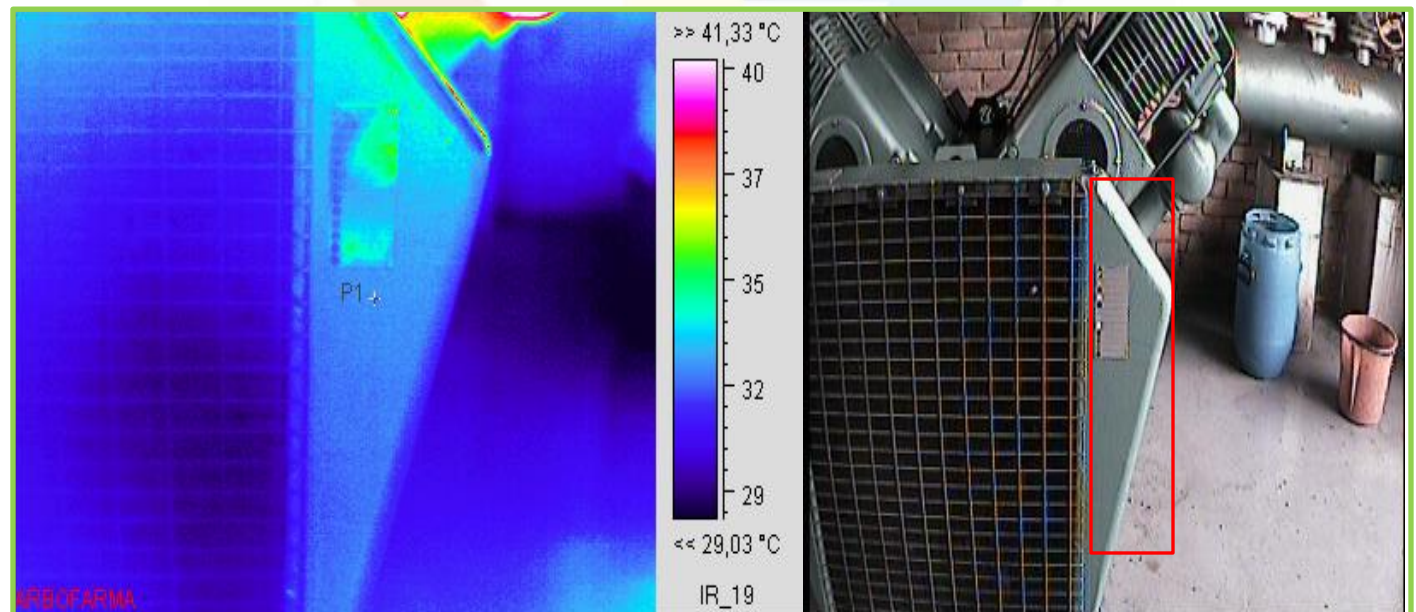


**Desequilibrio de temperaturas en los pistones**

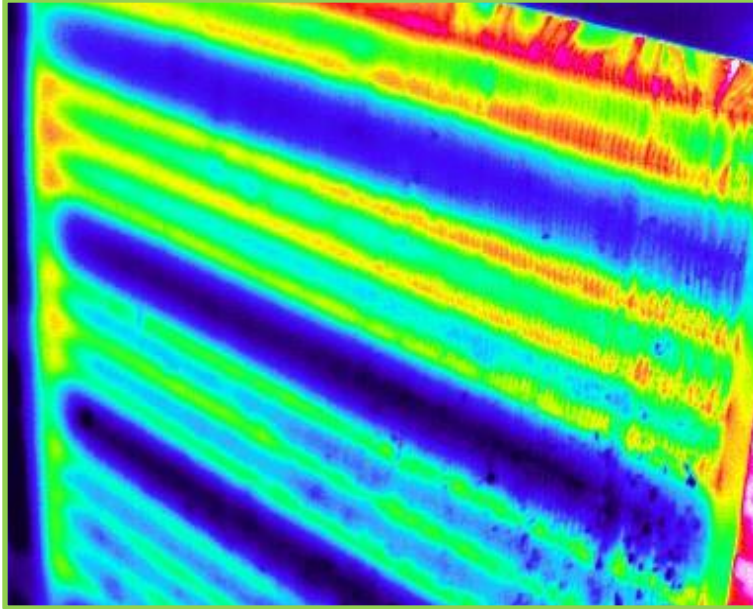




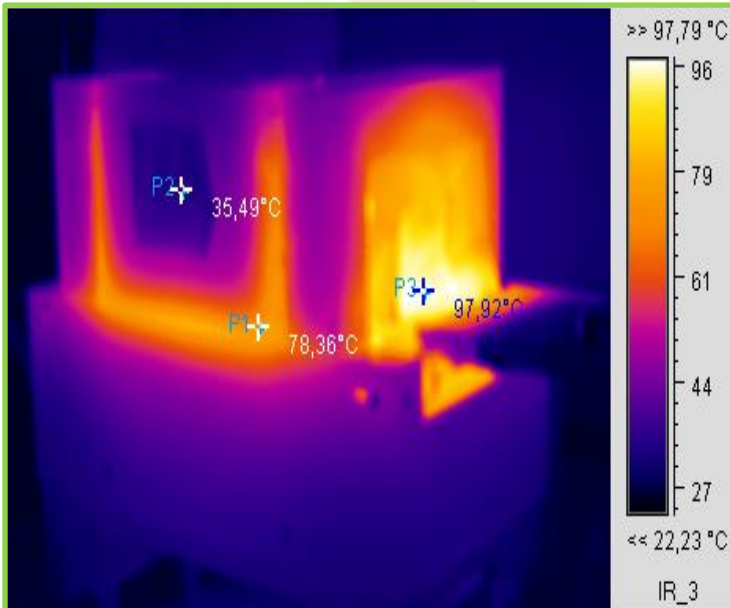
**Ducto obstruido**



**Sistema de refrigeración, deficiente, ocasiona un  $\Delta T$  en los pistones**



**Intercambiador de calor (radiador) con obstrucciones en la tubería del condensador**



**Túnel de secado: No existe homogeneidad de temperatura, deficiencia térmica**