

SERIE EC

- ✓ Sensibilidad térmica de 0.08 °C
- ✓ Frecuencia de repetición de imágenes 60 Hz
- ✓ Temperatura de medición: -20 °C a 250 °C
- ✓ Resolución IFOV: 2.2 mrad
- ✓ Relación distancia-objeto: 1/152
- ✓ 6 paletas de colores
- ✓ Puntero laser integrado
- ✓ Corrección de la medición automática



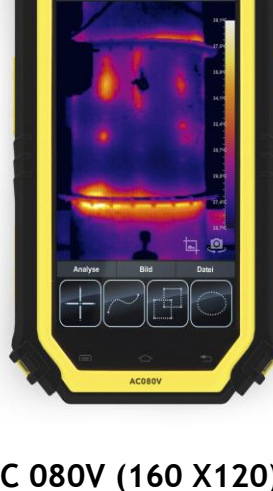
EC 060V (160 X120)
Resolución 19.200 píxeles,
ángulo FOV 20° X 15°
Visualización de la imagen: IR y real
(sistema DUO-Vision)
Isotermas



EC 060V+ (160 X120)
Resolución 19.200 píxeles,
ángulo FOV 20° X 15°
Visualización de la imagen: IR y real
(sistema DUO-Vision, Bluetooth, video,
10 puntos dinámicos, Isotermas)

SERIE AC

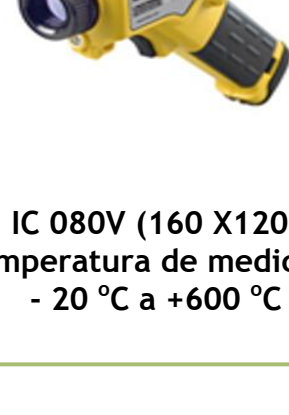
- ✓ Sensibilidad térmica de 0.08 °C
- ✓ Frecuencia de repetición de imágenes 60 Hz
- ✓ Temperatura de medición: -20 °C a +350 °C
- ✓ Resolución IFOV: 4 mrad
- ✓ 6 paletas de colores
- ✓ Corrección de la medición automática
- ✓ Corrección temperatura de objeto reflejada
- ✓ Cámara digital de 8 Megapíxeles
- ✓ Pantalla touchscreen de 5"
- ✓ USB, WLAN, GPS, Bluetooth
- ✓ Sistema operativo Android 4.0



AC 080V (160 X120)
Resolución 19.200 píxeles,
ángulo FOV 21° X 28°
imagen: IR, real y video IR Isotermas,
análisis de sector (círculo, rectángulo)

SERIE IC-V

- ✓ Sensibilidad térmica de 0.08 °C
- ✓ Resolución 19.200 píxeles
- ✓ Frecuencia de repetición de imágenes 60 Hz
- ✓ Resolución IFOV: 2.2 mrad
- ✓ Angulo FOV 20° X 15°
- ✓ Relación distancia-objeto: 1/152
- ✓ Visualización de la imagen:
IR y real (sistema DUO-Vision)
- ✓ Funciones de medición Isotérmica
- ✓ 6 paletas de colores
- ✓ Puntero laser integrado
- ✓ Corrección de la medición automática



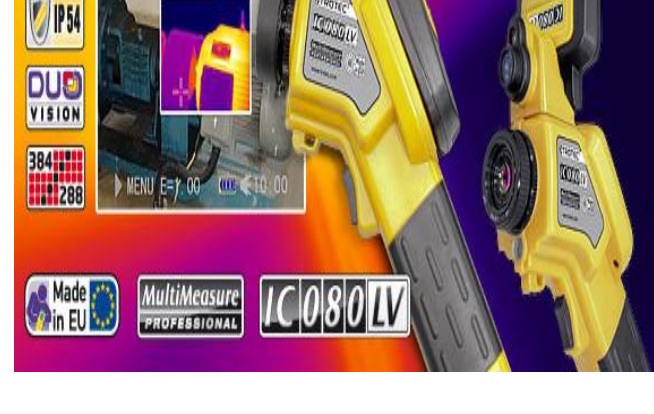
IC 080V (160 X120)
Temperatura de medición:
- 20 °C a +600 °C



IC 120V (160 X120)
Temperatura de medición:
- 20 °C a +1500 °C

SERIE IC- LV

- ✓ Sensibilidad térmica de 0.05 °C
- ✓ Resolución 110.592 píxeles
- ✓ Frecuencia de repetición de imágenes 60 Hz
- ✓ Resolución IFOV: 1.1 mrad
- ✓ ángulo FOV 24° X 21°
- ✓ Relación distancia-objeto: 1/305
- ✓ Visualización de la imagen:
IR y real (sistema DUO-Vision)
- ✓ Funciones de medición Isotérmica
- ✓ 6 paletas de colores
- ✓ Puntero laser integrado
- ✓ Corrección de la medición automática



IC 080LV (384 X 288)
Temperatura de medición:
- 20 °C a + 600 °C



IC 120LV (384 X 288)
Temperatura de medición:
- 20 °C a +1500 °C

SERIE ICX

- ✓ Sensibilidad térmica de 0.05 °C
- ✓ Resolución 307.200 píxeles
- ✓ Temperatura de medición: -20 °C a 600 °C
- ✓ Frecuencia de repetición de imágenes 60 Hz
- ✓ Resolución IFOV: 0.65 mrad
- ✓ ángulo FOV 24° X 18°
- ✓ Visualización de la imagen:
IR y real (sistema DUO-Vision)
- ✓ Funciones de medición Isotérmica
- ✓ 6 paletas de colores
- ✓ Puntero laser integrado
- ✓ Corrección de la medición automática



ICX 640P (640X480)



Distribuidor Exclusivo:

Thermographic SAS
gerenciacomercial@thermographicsas.com
057 (1) 695 98 92 / (057) 3115630960

www.thermographicsas.com

www.thermographic.weebly.com

info@thermographicsas.com



<https://facebook.com/ThermographicSas>



<https://twitter.com/@thermographicSa>



<https://plus.google.com/+ThermographicSaS>